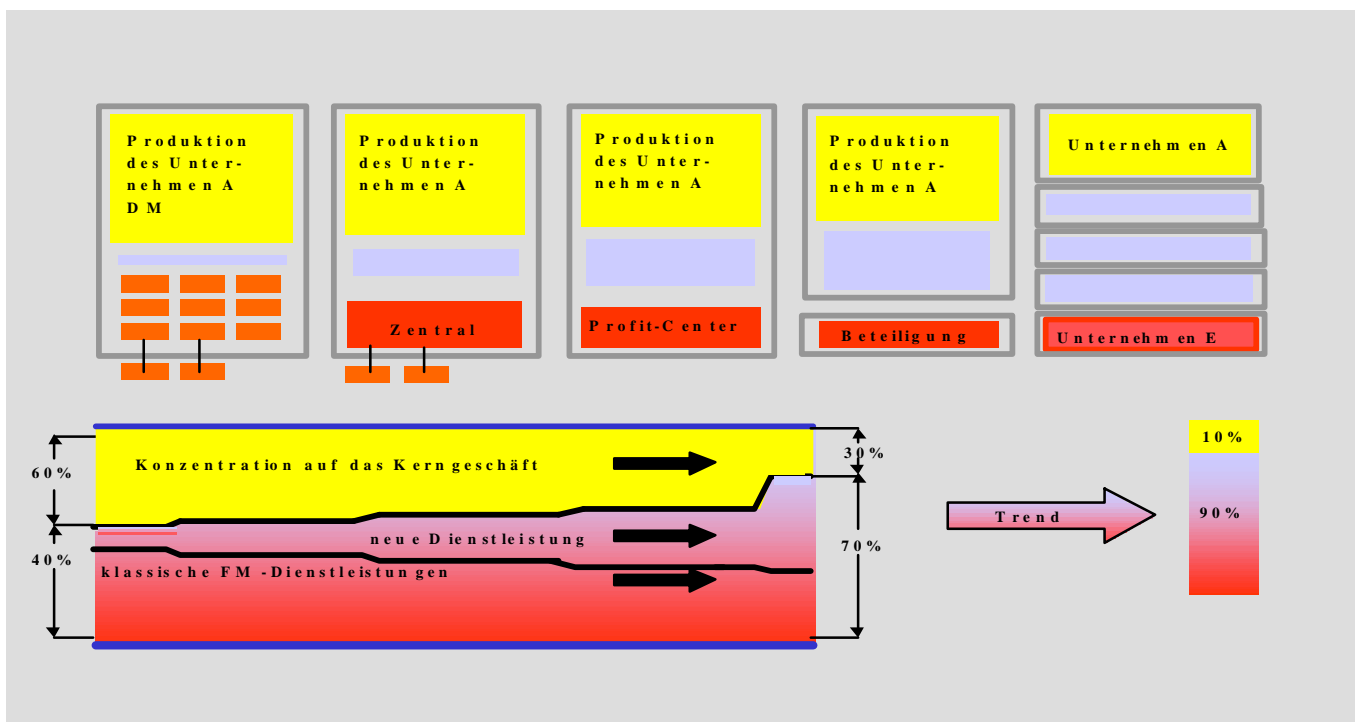




Globaler Markt verlangt Veränderung

Der Leidensdruck in einem globalen Markt zwingt mehr und mehr Unternehmen sich auf ihr Kerngeschäft zu konzentrieren. Sie haben gelernt, externe Partner überall dort einzusetzen, wo diese entweder Ihr Kerngeschäft haben (z.B. in den Automatisierungsanlagen für die Produktion) oder in allgemeinen Dienstleistungen, die nicht zum eigenen Kerngeschäft zu zählen sind. Wichtigste Voraussetzung für das Bestehen in einem solchen globalen Markt ist es, mit der größtmöglichen Geschwindigkeit auf Kundenwünsche bedarfsgerecht zu reagieren.

Ein Unternehmen, welches versucht alle Bereiche zum eigenen Kerngeschäft zu erheben, wird unter diesen Randbedingungen im globalen Markt nicht dauerhaft bestehen können.



Beratungs- & Unterstützungsumfeld

Das CAFM Berater-Netz moderiert und berät Interessenten bei der Konzeption und Einführung von CAFM Systemen einschließlich der Integration von ERP, Instandhaltung und Service Management.

Breite und Komplexität dieses Arbeitsfeldes machen es notwendig, mit unterschiedlichen Spezialisten und Lieferanten zusammen zu arbeiten.

Die Partner des CAFM Berater-Netztes haben hierfür

ein Netz verschiedener Spezialisten zusammengeführt.

Je nach Aufgabenstellung können so GEFMA oder andere Netzwerkpartner die qualifiziertesten Partnerunternehmen in die Projekte einbinden.

Das Team



Michael Hopp

Geschäftsführer der CAFM Unternehmensberatung M. Hopp GmbH, Mannheim

Vorstandsmitglied der GEFMA, zuständig für die Betreuung der Regionalkreisleiter.

Klaus Schillert

Partner der CAFM Unternehmensberatung M. Hopp GmbH, Mannheim. Geschäftsführer der CEB Computer Engineering Beteiligungs Gesellschaft mbH Höchst.

Arbeitsschwerpunkte : Umsetzungsorientierte Beratung, Einführungs- & Integrationsmanagement. (CAFM , IPS , GLT & ERP)

Regionale GEFMA Vermessungs Partner

Partner der CAFM Unternehmensberatung M. Hopp GmbH, Mannheim. Zur Vermeidung aufwendiger Reisekosten arbeitet die CAFM Unternehmensberatung mit mehreren regiona-

Die oben genannten Teammitglieder beschäftigen in Ihren jeweiligen Unternehmen mehr als 160 Mitarbeiter um die jeweiligen Beratungsleistungen zu unterstützen und spezialisierte Umsetzungen der Konzepte zu ermöglichen. In vielen Fällen sind zusätzliche Kompetenzen eine unverzichtbare Voraussetzung. Da diese Anbieter nicht alle in der GEFMA organisiert sind, besteht eine enge Partnerschaft der CAFM Unternehmensberatung mit den SMSystems Partnern.

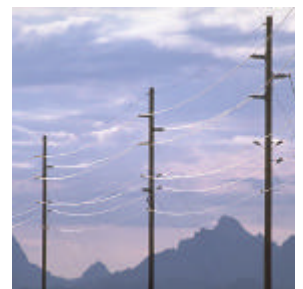
„SMSystems
Netzwerkpartner bieten
einen entscheidenden
Vorteil: spezifische
Qualifikation in
verschiedenen Bereichen“

Die SMSystems Partner Deutschland

- CAFM Unternehmensberatung M. Hopp
- CEB, Höchst
- BIP Management Software, Bonn, Branchenpartner in Wasserwerken
- Realconsulting, Hockenheim, SAP-Partner
- SQL GmbH, Dresden, IT- Partner
- WBI, Magdeburg
- HPC Hamburg Port Consult, Branchenpartner in der Hafenlogistik

SMSystems Partner International

- Cayenta ,San Diego/USA, TSP Service weltweit
- MVI, Birmingham/UK, IT-Partner
- CAM , Montreal/Canada Servicepartner
- CIMA , Mexico City Servicepartner in Mexico und Lateinamerika
- Dankl& Partner, Salzburg
- Realconsulting , Athens Griechenland , SAP—Partner



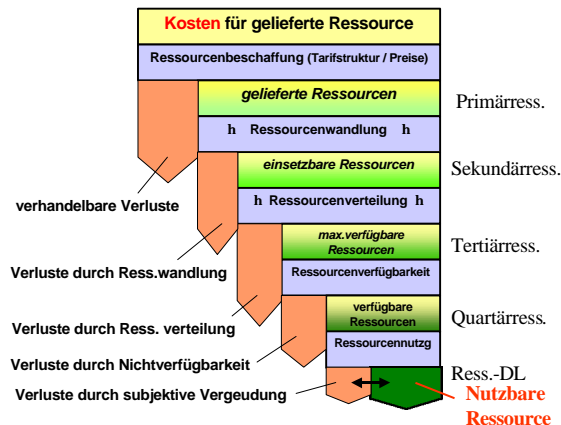
Arbeitsmethodik

In Abhängigkeit der Beratungsziele arbeitet das Beraterteam mit unterschiedlichen Methoden, die z.B. mit einer Prozessanalyse beginnen und je nach Eignung mit dem Lösungsprototyping oder dem Phasenmodell konkretisiert werden.

Das Phasenmodell

Eine Top-down Planung beginnt in der Regel mit einem abzusteckenden Aufgabenrahmen, dem im nächsten Schritt eine differenzierte Betrachtung folgt, um solche Anforderungen zu identifizieren, die mit industriellen Standardlösungen nicht erfüllt werden können. Für eine Vielzahl von EDV-

Unterstützungsfunktionen ist der heute verfügbare Unterstützungsstandard so ausgereift, dass eine Vorgehensweise nach Phasenmodell unter wirtschaftlichen Gesichtspunkten nicht mehr vertreten werden kann. Dies ist immer dann der Fall wenn die Planungsphase sehr umfangreiche Ist-Aufnahmen erfordert und eine zuverlässige Abschätzung der Umsetzung garantiert werden soll. .



Prozessanalyse—Ressourcenverlustquellensystematik

Industrielles Lösungsprototyping

Um Geschwindigkeit und Akzeptanz zu gewährleisten werden geeignete Funktionen bottom-up mit industriellem Lösungsprototyping und Coaching unter Einbeziehung der betroffenen Anwender definiert. Dabei nutzt man Standards wo geeignet und dokumentiert lediglich Erfüllungslücken um diese nach Phasenmodell umzusetzen.

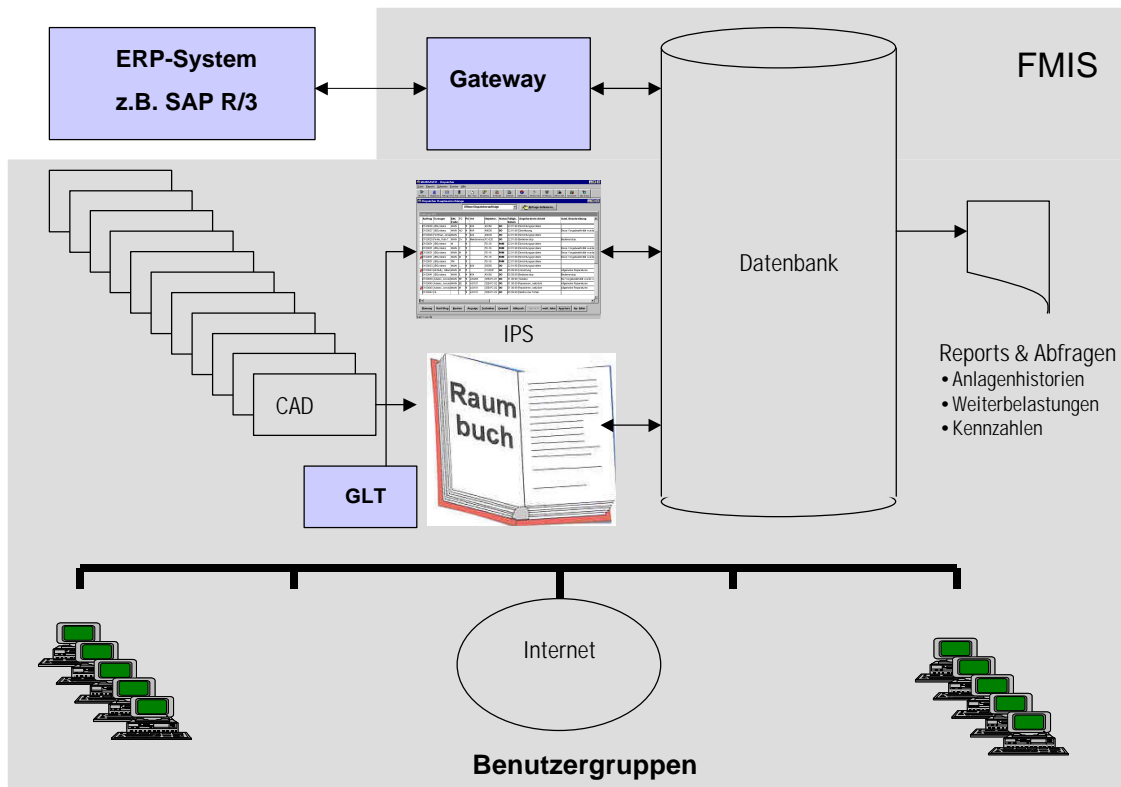
„Nur wer gelernt hat, den einzelnen Schritt sicher zu gehen, kann laufen“

Referenzbeispiele der SMSsystems Partner

- ABB Grundbesitz
- ATT, Lucent
- Amadeus Data Processing
- Bayer Leverkusen
- Bayrische Mot. Werke Regensburg
- Berliner Stadtbibliothek
- Bilfinger & Berger, Mannheim
- Bode, Hamburg
- Boeing, Canada
- Bosch Siemens Hausgeräte
- Daimler Chrysler AG
- Deutsche Bank AG
- DBAnlagen und Haus Service
- Diamant Winter
- Emitec, Lohmar, Höselberg
- Essex Pharma, Friesoythe + BW
- Finanzamt Bln Zehlendorf
- Flughafen Stuttgart GmbH,
- Ghana Ports, Tema, Takoradi
- Good Year
- Golden Beach Hotels, Accra
- Hakle Kimberly, Mainz, Koblenz
- Hellenic Aerospace Industry
- JLL Jones Lang Lasalle
- Kimberly Clark, Nantes
- HHLA, Hamburg
- Hochschule Wismar
- Hoffmann La Roche AG
- Kelloggs, Bremen
- Mannesmann VDO
- Mercedes Benz Hellas
- Merck KGaA Darmstadt
- Peugeot - France
- Pirelli Reifenwerke
- Ports of St. Petersburg
- Procter & Gamble Venezuela
- Reemtsma
- Robert Bosch GmbH
- Siemens Berlin
- Stadtwerke Eberswalde
- Universität Konstanz
- Unibord, Canada
- Veitsch-Radex, Wien
- Volksbank, Bonn Rhein Sieg



Beispielbausteine von Informationssystemen



Legende

- ERP Enterprise Resource Planning
- CAD Computer Aided Design
- IPS Instandhaltungs Planungs & Steuerungs System
- GLT Gebäude Leitsystem
- FMIS Facility Management Information System

CAFM Berater Netz M. Hopp GmbH Mannheim

Leibl-Strasse-41
68163 Mannheim
Tel: 0 621 – 4186425
Fax: 0 621 – 4186427
Email: Vision@Hopp-CAFM.de



SMSystems
International Group

BESUCHEN SIE UNS IM INTERNET:
[HTTP//WWW. SM-SYSTEMS.DE](http://www.SM-SYSTEMS.DE)
[HTTP//WWW.CEB-HOECHST.DE](http://www.CEB-HOECHST.DE)
[HTTP//WWW.REALCONSULTING.DE](http://www.REALCONSULTING.DE)
[HTTP//WWW.DANKL.AT](http://www.DANKL.AT)